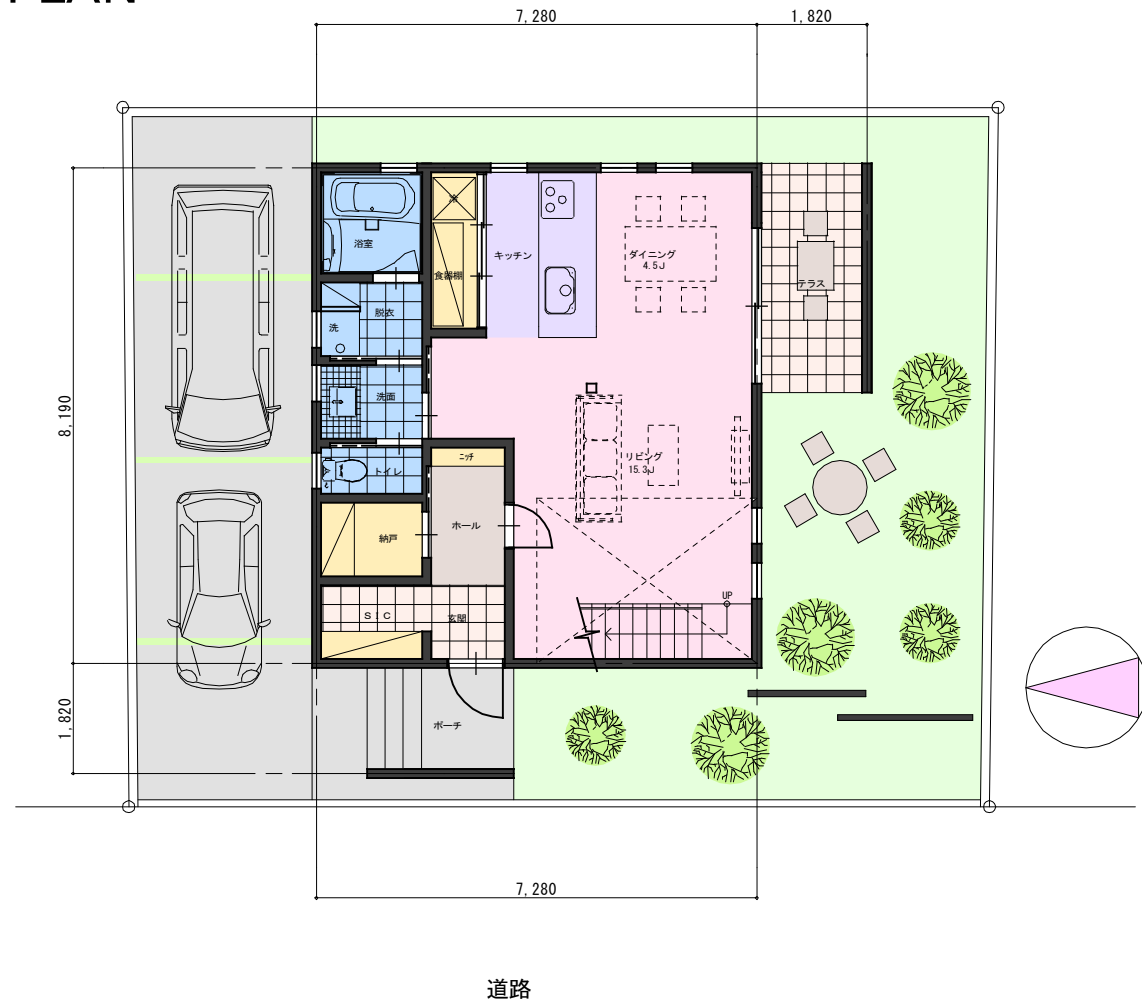


## PLAN



## ELEVATION



▶ **コンセプト**  
 リビングで家族がゆっくり休め、家族みんなが顔をあわせることができる計画としました。  
 外観は、白い壁メインとし、シンプルな四角形 (cubo) としました。玄関、バルコニー部分にアクセントして木目調の壁を設けました。  
 内部は、水廻りをまとめ、使いやすい形としました。キッチン部分には大きな収納も設けることで食器棚や冷蔵庫を隠せるようにし、また各部屋にも収納、納戸等をしっかり設けることで生活感を表に出さないように考えました。  
 テラスも設け、ダイニングとの一体的な利用もできるようにしました。(パーティ用)  
 1階の窓は、テラス部分以外は小さな窓とし、防犯に配慮しました。少なくなった明かりを取り入れるために吹抜部分に天窗を設けることで十分な明るさも確保しました。

家族が楽しくゆったりとした時間を楽しむために...

▶ **想定家族構成**：夫婦2人+子供2人

夫 (30代) : 家族と楽しくゆっくり休日をすごしたい。  
 妻 (30代) : 友達など小さなパーティーができるスペースが欲しい  
 子供 (小学生) : 男の子、女の子であり、将来別々の部屋が欲しい。

▶ **主な仕様**

|                                                                                                                                                              |                                                                                                                                   |
|--------------------------------------------------------------------------------------------------------------------------------------------------------------|-----------------------------------------------------------------------------------------------------------------------------------|
| <p>■ 外部仕上げ</p> <ul style="list-style-type: none"> <li>屋根: FRP防水</li> <li>外壁 (1): ジョリパット</li> <li>外壁 (2): ウィルウォール (不燃木)</li> <li>サッシ: アルミ樹脂複合ペアサッシ</li> </ul> | <p>■ 内部仕上げ</p> <ul style="list-style-type: none"> <li>床A: フローリング</li> <li>床B: 300角タイル</li> <li>壁: クロス</li> <li>天井: クロス</li> </ul> |
|--------------------------------------------------------------------------------------------------------------------------------------------------------------|-----------------------------------------------------------------------------------------------------------------------------------|

▶ **構造**：木造軸組工法  
 基礎：ベタ基礎

