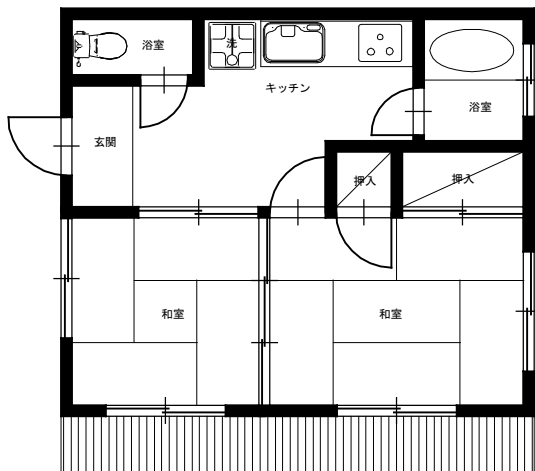


## ▶コンセプト

平屋貸家の新しい形を考えました。  
 建物の大きさは、従来からある約33㎡~37㎡（10坪~11坪）の大きさをまもり、既存建物の立替でも対応できる形としました。  
 内部のプランは、従来の和室2部屋+押入の形から、大きなLDKスタイルとしその一部をカーテンで仕切ることによってベッドルームを確保しました。  
 水廻りも一箇所にまとめ、スッキリとした形としました。

新しいスタイルの貸家で、ステキな生活を...

## PLAN (従来)



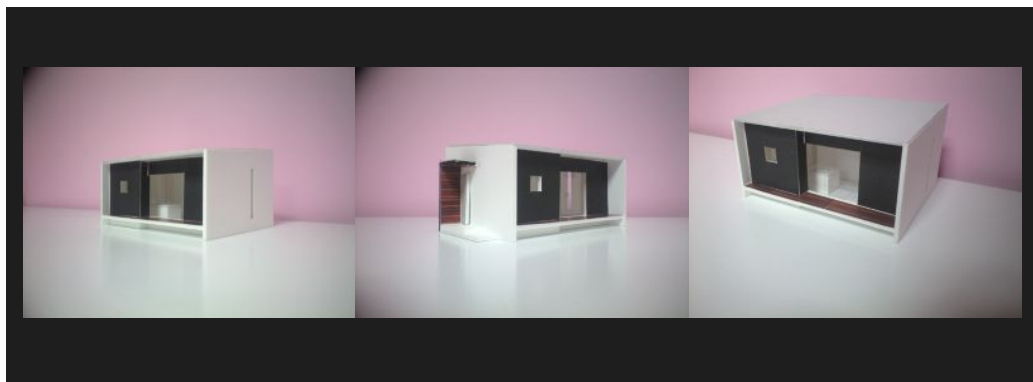
1階平面図  
34.78㎡ (10.5坪)



新しいスタイルへ



新しいスタイルへ



## PLAN

### 主な仕様

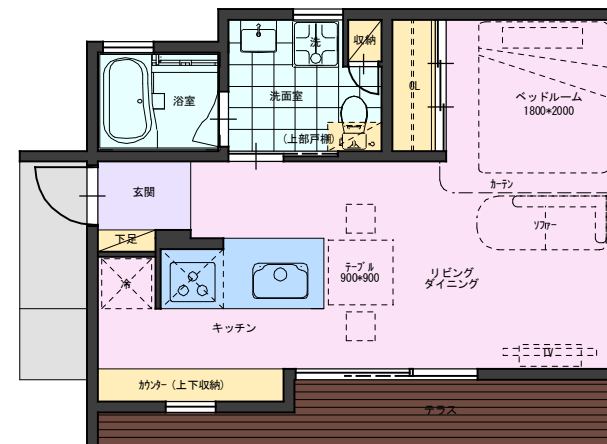
構造：木造  
 基礎：ベタ基礎

### ■外部仕上げ

屋根：ガルバリウム鋼板縦ハゼ葺  
 外壁(1)：ジョリパット  
 外壁(2)：ウイルウォール（不燃木）  
 サッシ：アルミ樹脂複層ガラス

### ■内部仕上げ

床A：フローリング  
 床B：塩ビシート  
 壁：クロス  
 天井：クロス



1階平面図  
36.85㎡ (11.1坪)

## ELEVATION

